

Estructura

Hormigón armado cumpliendo normativa sismorresistente.

Cubierta

Cubierta plana, transitable, en viviendas de última planta.

Fachada

De ladrillo visto gresificado, trasdosado y con aislamiento térmico-acústico.

Carpintería exterior

Carpintería exterior en aluminio anodizado en color, oscilo batiente en ventanas

Doble acristalamiento tipo climalit o similar.

Persianas de aluminio en color con aislamiento térmico, excepto cocinas y baños.

Carpintería interior

Puertas acabadas en madera de roble, barnizadas, con manivela chapada en plateado.

Armarios empotrados en todos los dormitorios, con puerta de madera chapada en roble, forrados interiormente con paneles de melamina, con maletero, barra de colgar y cajoneras.

Caja Fuerte

Puerta de acceso a la vivienda

Puerta acorazada acabada en roble, con cerradura de seguridad.

Salón-Comedor

Puerta de acceso a salón-comedor acabada en roble, acristalada con vidrio biselado con manivela chapada en plateado.

Moldura de escayola.

Pintura plástico liso en paredes en color suave y techos en color blanco, Solado de tarima flotante de roble.

Dormitorios

Puertas acabadas en roble, con manivelas chapadas en plateado.

Pintura plástico liso en paredes en color suave y techos en color blanco. Moldura de escayola.

Solado de tarima flotante de roble.

Cocina

Puerta de acceso a cocina acabada en roble, corredera empotrada, acristalada con vidrio biselado, con tirador chapado en plateado.

Cocina amueblada hasta el techo, acabado en laminado de primera calidad.

Encimera de granito tradicional con canto redondeado. Pavimento de gres cerámico de primera calidad (Marca Porcelanosa).

Alicatado con azulejo (Marca Porcelanosa).

Equipada con electrodomésticos de primera calidad: **lavadora y lavavajillas panelados.**

Frigorífico. Horno eléctrico. Campana extractora decorativa de acero inoxidable.

Placa vitrocerámica.

Fregadero de un seno con escurridor. Grifería monomando, Roca.

Baño 1 se dará equipado con:

Aplacado de mármol Travertino, decorado y pavimentos con material a juego.

Aparatos sanitarios marca Roca.

Grifería monomando de primera calidad marca Roca.

Mueble de baño con lavabo encastrado y **encimera de mármol.**

Espejo decorativo, con aplique de luz.

Cabina de ducha con columna de hidromasaje.

Baño 2 se dará equipado con:

Pavimento de gres cerámico de primera calidad, marca Porcelanosa.

Alicatado con azulejo marca Porcelanosa.

Aparatos sanitarios marca Roca.

Grifería monomando de primera calidad marca Roca.

Mueble de baño con lavabo encastrado y encimera de mármol.

Telecomunicaciones

Se dispondrá de una instalación de antena colectiva de TV, FM según R.D.L. 1/1998 sobre infraestructuras Comunes en los Edificios para el Acceso a los Servicios de Telecomunicaciones.

Puntos de Telefonía de TV y FM en Salón (2 tomas) y una en cada dormitorio y cocina.

Instalación de Gas Canalizado.

Instalación de calefacción individual

Caldera estanca individual de gas para agua caliente sanitaria y calefacción por radiadores de convección en todas las estancias de la vivienda.

Instalación de Aire Acondicionado (frío y calor)

Instalación de Aire Acondicionado (incluyendo bomba de calor) mediante conducto de ventilación y rejillas de difusión sobre puertas, con salida a Salón-comedor y dormitorios.

Instalación de Aire Acondicionado (frío y calor)

Instalación de Aire Acondicionado (incluyendo bomba de calor) mediante conducto de ventilación y rejillas de difusión sobre puertas, con salida a Salón-comedor y dormitorios.

Instalación de Aire Acondicionado (frío y calor)

Instalación de Aire Acondicionado (incluyendo bomba de calor) mediante conducto de ventilación y rejillas de difusión sobre puertas, con salida a Salón-comedor y dormitorios.

Ascensores

De **última generación**, interiores de **cabina con acabado de lujo**. Espejo. Puertas de acero inoxidable, con capacidad para 6 personas, con acceso desde los sótanos.

Instalación domótica y seguridad

Sistema compuesto por:

Central electrónica microprocesada con transmisor telefónico bidireccional y capacidad para gestionar hasta 8 elementos de detección.

Sonda de detección de inundaciones (con electroválvulas en cocina, de corte automático en caso de fuga).

Sonda de detección de fuga de gas (con electroválvulas en cocina, de corte automático en caso de fuga).

Detector de humo contra incendios.

Detección anti-intrusión.

Detector de humo contra incendios.

Detección anti-intrusión.

Detector de humo contra incendios.

Detección anti-intrusión.

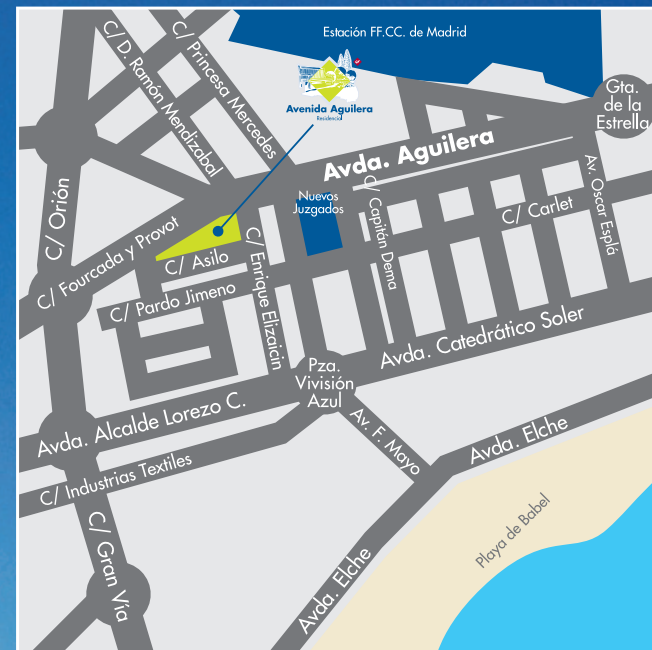
Urbanización

Privada y con piscina.

Espacios libres privados y zonas ajardinadas.

Descalcificadora.

En escaleras 1 y 7 puerta abatible, en cocinas.



Oficina de Ventas

Avda. Aguilera (bajo edificio) • 03007 Alicante

Tels.: 965 112 439 • 639 38 00 87

E-mail: comercialaguilera@grupogv.com



GRUPO
INMOBILIARIO

www.grupogv.com

Oficina Alicante

Alfonso X El Sabio, 16 • 03004 Alicante

Tel.: 965 146 332 • Fax: 965 230 531

E-mail: alicante@grupogv.com



Avenida Aguilera

Residencial



GRUPO
INMOBILIARIO



Vivienda de 4 dormitorios

Superficie útil total: .121,33 m²

- Terraza 1:.....14,08 m²
- Terraza 2:.....3,10 m²

Vivienda de 3 dormitorios

Superficie útil total: .102,72 m²

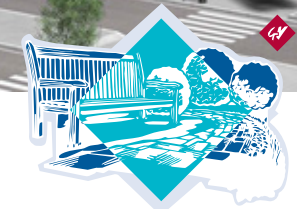
- Terraza 1:.....12,62 m²
- Terraza 2:.....3,10 m²



Vivienda de 2 dormitorios

Superficie útil total: ...73,29 m²

- Terraza 1:.....1,75 m²
- Terraza 2:.....7,81 m²



Avenida Aguilera
Residencial

En **Grupo Inmobiliario GV** trabajamos pensando en usted. Con **más de 40 años de experiencia** y una inmejorable trayectoria en el sector, nuestro principal objetivo sigue siendo el mismo, hacer su vida más confortable.

Para ello, hemos realizado un proyecto inigualable lleno de armonía en todos sus sentidos. En el **mismo centro de Alicante** puedes disfrutar de una **urbanización privada y cerrada con piscina** con todo los servicios al alcance de tu mano.

Apueste por la **calidad de vida** y disfrute de todas la posibilidades que Grupo GV le ofrece.

Residencial Avenida Aguilera, en el mismo corazón de Alicante, a un paso del Corte Inglés y junto al Palacio de Justicia. Donde podrá disfrutar de todos los servicios y posibilidades de ocio que le ofrece la ciudad y la cercanía de las mejores playas de Alicante.

Información y condiciones de venta a disposición en oficinas de la promotora, y en cumplimiento del RD 515/1989, demás disposiciones vigentes en materia de consumidores y de compraventa. Al presente documento meramente informativo, el cual en ningún caso queda señalado a efectos de oferta, publicidad o condiciones de venta, no comprometiendo a ella, le serán unidos cuantos documentos aparte procedan a tales efectos.

Se hace constar que las imágenes y cualquier otro representación gráfica lo es a los simples efectos ornamentales o decorativos y como muestra simulada de la situación, características, disposición y dimensiones de la promoción sin que en ningún caso constituyan objeto de información, oferta o publicidad de venta y por ende no quedan señaladas a dichos efectos.

Promociones González S.A. Inscrita Registro Mercantil de la Provincia de Madrid, al Tomo 4.670, libro 0; folio 187, Sección 8, hoja M-76.769

PROMOCIÓN FINANCIADA POR:

